

Etablering af tagterrace på 5. sal i Helgesensgade.

Projektet blev oprindelig behandlet på generalforsamlingen i 2001, hvor bestyrelsen blev bemyndiget til videre forhandling med os om etableringen.

På samme generalforsamling blev det besluttet, at ejerforeningen fik overdraget brugsretten til dele af 5. salen i Helgesensgade.

Deklaration for denne brugsret blev efterfølgende tinglyst.

Opdelingen medførte en række myndighedskrav, som blev opfyldt med ibrugtagningstilladelse fra kommunen i 2004.

Projektet har siden været sat i bero, mens bestyrelsen arbejdede med muligheden for at indrette boliger på 5. salen i såvel Sortedam Dossering som i Helgesensgade.

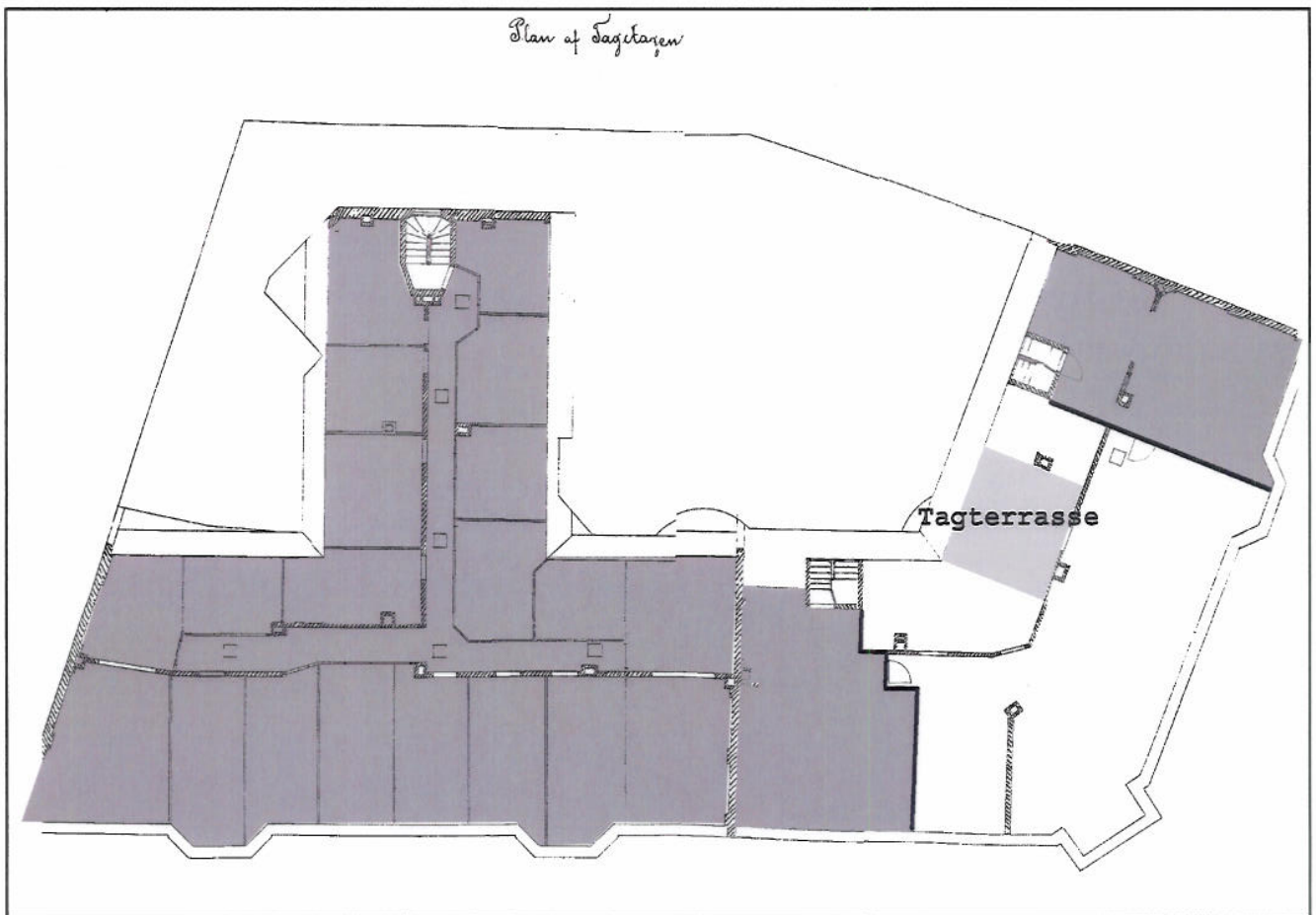
På den ordinære generalforsamling i år konkluderede formanden, at der ikke i den nærmeste fremtid ville blive gennemført et projekt med salg af loft til indretning af lejligheder, og at bestyrelsen derfor ikke længere havde indvendinger mod vores ønske om at etablere en tagterrace.

Vi fremlægger derfor forslaget igen på de følgende sider, idet vi bemærker, at vedtægternes §12 om vedligehold og ansvar for franske altaner tilsvarende skal gælde for tagterrassen.

26. juli 2007



Lene Borrits    Geert Schou



Projektet gennemføres af Kant Arkitekter.

Fra arkitektfirmaets beskrivelse citeres:

Tagterrasse bygges ved at skære ind i københavnertaget på gårdsiden. Dette tag er i dag beklædt med skiffer repareret med tagpap og tagpap på den flade del.

Tagterrassen udføres som let konstruktion. Gulvet udgør sammen med eksisterende etageadskillelse mindst en BD 60 konstruktion. Der udlægges et undergulv med fald til tagrende eller eget afløb som underlag for fuldsvejset tagfolie med opkanter langs alle afgrænsende vægge eller et andet MK godkendt tagterrasse system. Oven på dette lægges aftageligt plankegulv af hensyn til rengøring og inspektion.

Der etableres et værn bag eksisterende tagflade som brystningen for at gøre terrasse nærmest usynlig fra gårdsiden. Værnets højde over gulv bliver minimum 110 cm.

Vægge omkring tagterrassen forsynes med 2 skydedøre og 15 cm isolerede vægge beklædt med mørkt plademateriale. Tagvinduer til gården skiftes til Velux GVO vinduer.

Tagterrassen bliver ca. 20 m<sup>2</sup>.

